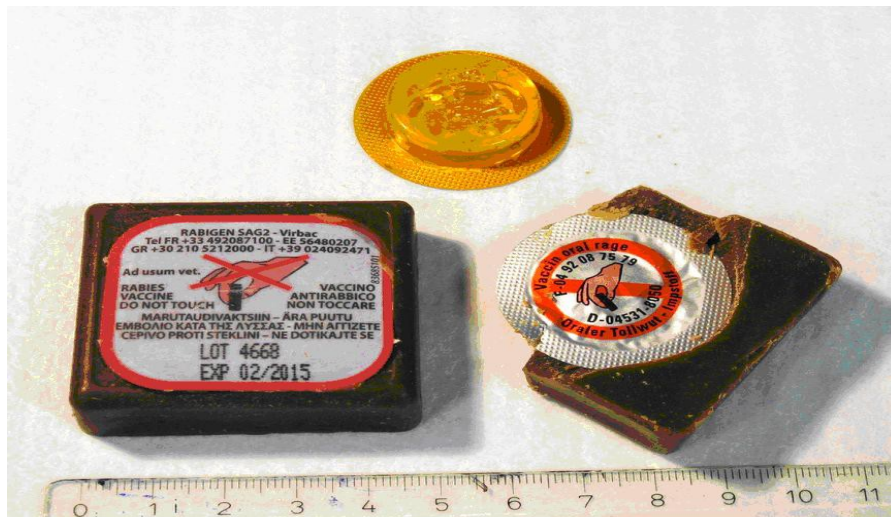




ΕΛΛΗΝΙΚΗ ΔΗΜΟΚΡΑΤΙΑ  
ΠΕΡΙΦΕΡΕΙΑ ΚΕΝΤΡΙΚΗΣ ΜΑΚΕΔΟΝΙΑΣ  
ΓΕΝΙΚΗ Δ/ΝΣΗ ΠΕΡΙΦΕΡΕΙΑΚΗΣ ΑΓΡΟΤΙΚΗΣ ΟΙΚΟΝΟΜΙΑΣ ΚΑΙ ΚΤΗΝΙΑΤΡΙΚΗΣ  
Δ/ΝΣΗ ΚΤΗΝΙΑΤΡΙΚΗΣ  
ΤΜΗΜΑ ΥΓΕΙΑΣ ΤΩΝ ΖΩΩΝ

Στα πλαίσια αντιμετώπισης της Λύσσας σας ενημερώνουμε πως ξεκίνησε ο εμβολιασμός των κόκκινων αλεπούδων από το στόμα. Ο εμβολιασμός πραγματοποιείται από αέρος με τη ρίψη εμβολίων-δολωμάτων, με σκοπό την κατανάλωσή τους από τις αλεπούδες και κατά συνέπεια την ανοσοποίησή τους κατά της λύσσας. Τα εμβόλια δολώματα (*Rabigen SAG2-Virbac*) έχουν παραλληλόγραμμο σχήμα καφέ χρώματος (μοιάζουν με σοκολάτα), φέρουν στην επιφάνειά τους ειδική σήμανση-προειδοποίηση να μην αγγίζονται και έχουν μυρωδιά ψαριού. Στο εσωτερικό τους περιέχουν μια πλαστική κάψουλα γεμάτη με το εμβόλιο σε υγρή μορφή (Εικόνα 1).



Εικόνα 1: Εμβόλιο Λύσσας

Θα θέλαμε να επιστήσουμε ιδιαίτερη προσοχή στους πολίτες στα παρακάτω:

1. Μην ακουμπάτε το εμβόλιο δόλωμα. Αν βρείτε ένα εμβόλιο δόλωμα κατά τη διάρκεια του περιπάτου, της άθλησης κλπ. (στο δρόμο, στο προαύλιο, στο μονοπάτι, στο χώρο άθλησης) τότε πρέπει να πιάσετε το δόλωμα με ένα γάντι ή πλαστική σακούλα και να το μεταφέρετε στις τοπικές κτηνιατρικές αρχές ή να το μεταφέρετε και να το αφήσετε σε μια λιγότερο πολυσύχναστη περιοχή ώστε να μην έρθει σε επαφή με ανθρώπους.
2. Αν το εμβόλιο δόλωμα είναι άθικτο και όχι κατεστραμμένο και δεν υπάρχει επαφή με το υγρό της κάψουλας του εμβολίου δολώματος δεν υπάρχει κίνδυνος μόλυνσης, ωστόσο μην ακουμπάτε με γυμνά χέρια το εμβόλιο δόλωμα.
3. Σε περίπτωση επαφής με το υγρό περιεχόμενο της κάψουλας του εμβολίου δολώματος, επικοινωνήστε αμέσως με γιατρό.

Σε κάθε περίπτωση απαιτείται η επαγρύπνηση και συνεργασία όλων των Φορέων αλλά και των πολιτών για την καταπολέμηση της σοβαρής αυτής απειλής για τη Δημόσια Υγεία.

Σας αποστέλλουμε συνημμένα σε ηλεκτρονική μορφή ενημερωτικά φυλλάδια και αφίσες του ΥΠΑΑΤ.